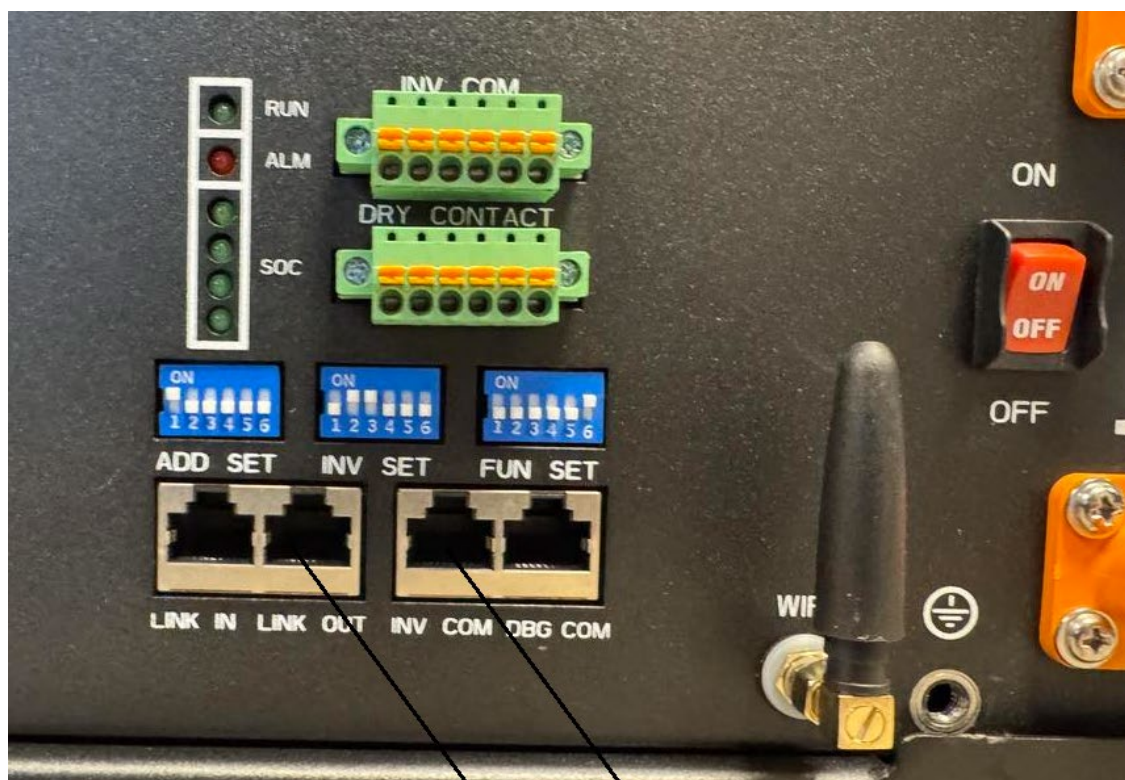


## Kabel og «Dip Switches» PowerPack FC, J2 med og uten varme.



ADD SET - Setter adresse - Her vist som master - se slave adresser i tabellen under



INV SET - Inverter valg - Velg posisjon 2 og 3 på med Victron - som Farco selger !



FUN SET - Funksjons valg - Her velger man om Link kontakten er den siste å terminere enden - Ergo Master og siste slave skal ha pos 6 på - resten alle av

Standard RJ45 benyttes til Victron GX (Cerbo) fra uttaket **INV COM** til CAN1 eller BMS CAN kos Victron. Oppsettet i Victron se illustrasjon neste side. Bruk Endemoststand i den ubrukte tilkoblingen på Victron GX

Fra master til Slave bruk LINK OUT til LINK IN på Slaven(e). Husk FUN SET - alle til av på slavene unntatt siste hvor nr 6 skal stå på

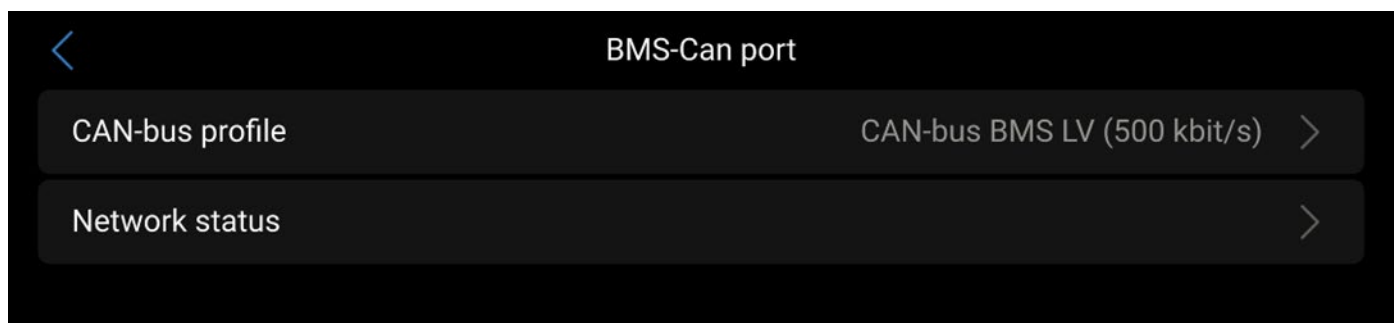
Address Coding	Dial Code Switch Position						Definition
	#1	#2	#3	#4	#5	#6	
1	ON	OFF	OFF	OFF	OFF	OFF	Set the master pack, and the inverter communicates with the battery at that address
2	OFF	ON	OFF	OFF	OFF	OFF	Set to the slave Pack 1
3	ON	ON	OFF	OFF	OFF	OFF	Set to the slave Pack 2
4	OFF	OFF	ON	OFF	OFF	OFF	Set to the slave Pack 3
5	ON	OFF	ON	OFF	OFF	OFF	Set to the slave Pack 4
6	OFF	ON	ON	OFF	OFF	OFF	Set to the slave Pack 5
7	ON	ON	ON	OFF	OFF	OFF	Set to the slave Pack 6
8	OFF	OFF	OFF	ON	OFF	OFF	Set to the slave Pack 7
9	ON	OFF	OFF	ON	OFF	OFF	Set to the slave Pack 8

For flere adresser se manualen!

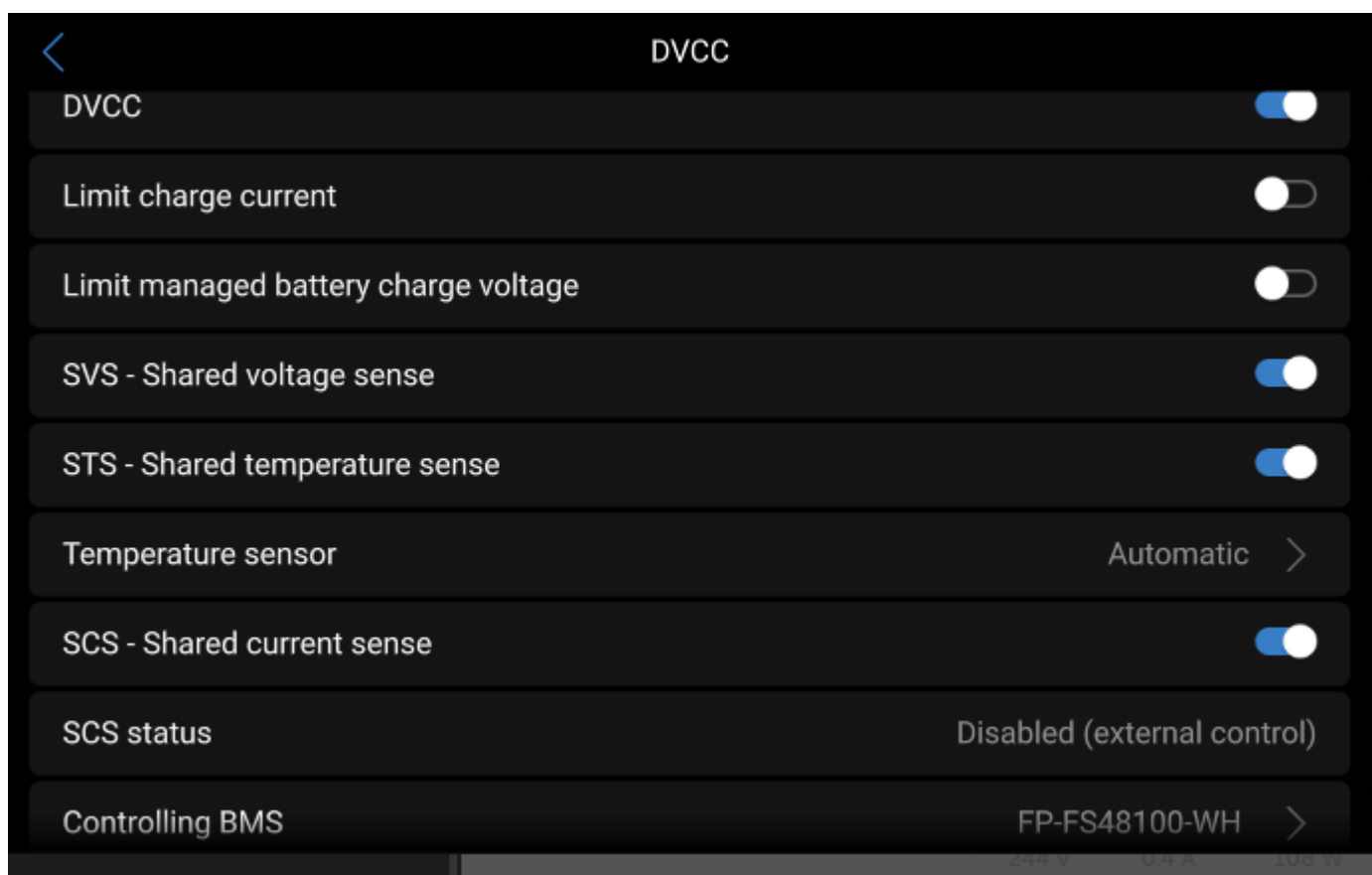
## Oppsett Victron GX (Cerbo)

Under Settings på Panel eller under Remote Control i VRM går til

- Services  
Velg Can1 (Eller BMS.Can Port)  
CAN-bus profile: CAN-bus BMS LV (500 kbit/s)



- DVCC  
Skru DVCC på  
Controlling BMS – Velg master batteriet



Oppsett av ladere, MPPT, Invertere osv skal nå styres av batteriene. Merk om anlegget går ned så følges interne settings – så gjør disse gjerne så korrekte som mulig, og i alle fall mer konservative enn hva systemet gjør pr automatikk – SAFETY FIRST !